

Türkçe

SÖZEL MANTIK VE GÖRSEL OKUMA

Mesut
BAYAR

 bizturkceogretmeniyiz

Duygu
AKKAYA SALMAN

 duyguluturkce



YANIT
YAYINLARI

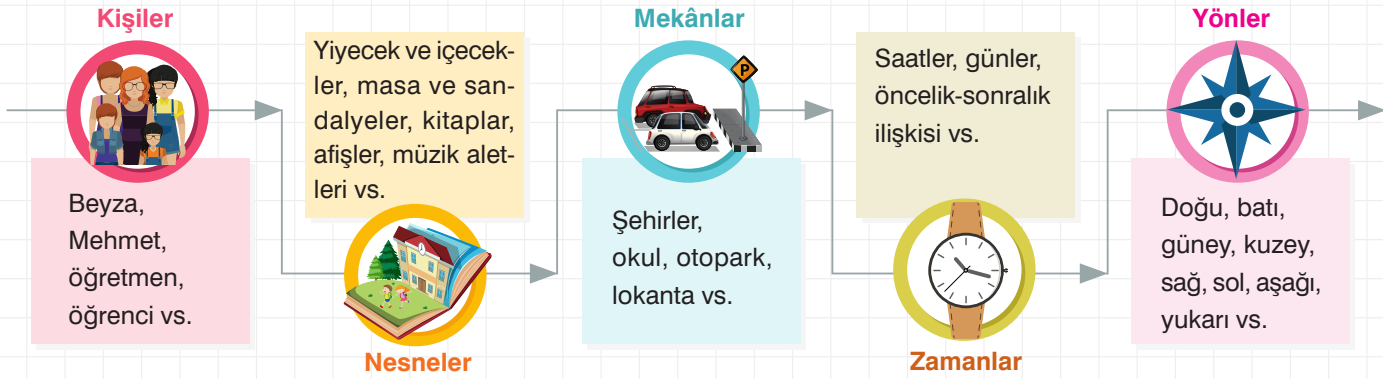
SÖZEL MANTIK-GÖRSEL OKUMA

6. BÖLÜM

SÖZEL MANTIK

- Sözel mantık - muhakeme soruları; öğrencilerin verilen metin, görsel ve öncüllerden hareketle mantıklı çıkarımlarda bulunabilmelerini amaçlar.
- Bu tür soruları çözebilmek için en başta,^[1] gerekir. Verilen metin, görsel ve öncüller arasında^[2] ise bu soruları çözebilmenin ikinci adımıdır.
- Bir sözel mantık - muhakeme sorusunu^[3] kullanmadan çözmek neredeyse olanaksızdır.
- Sözel mantık - muhakeme sorularında günlük hayatta karşılaşılabilecek kişi, yer, nesne ve durumlardan söz edilir. Öncüllerden yola çıkılarak bunlar arasındaki ilişkilerin çözülmesi beklenir.

Bir sözel mantık - muhakeme sorusunda karşılaşılabilecek bazı unsurlar aşağıda örnek olarak verilmiştir:



Sözel Mantık - Muhakeme Soruları Çözülürken Kullanılabilecek Yöntemler

1. Verilenler not alınırken simgeler kullanılabilir, kodlama yapılabilir.

- Sözel mantık sorularında pek çok öncül sıralanmaktadır. Bu yüzden okunan her öncüldeki bilginin not alınması gerekir. Bu, hem zaman kaybını önlemek hem de verilen bilgileri bir arada hatırlayabilmek için gereklidir. Bilgiler not alınırken kodlama yapılabilir, semboller kullanılabilir.
- Bir yarışmaya katılanların sıralamasının sorulduğu bir soruda aşağıdaki öncüller olsun:
 - Sude yarışmada Oğuzhan'dan daha iyi bir sonuç elde etmiştir.
 - Sıralamada Hasan, Yağmur'dan üst sıradadır ve aralarında iki kişi vardır.
- Bu soruda Sude **S**, Oğuzhan **O**, Hasan **H**, Yağmur ise **Y** harfiyle kodlanabilir.
- Sorunun yanında ya da altında bulunan boş bir alana aşağıdaki gibi not alınabilir, ok sembolü sıralamanın üstten alta ya da alttan üste yapıldığını göstermek için kullanılabilir.

– Sude
– Oğuzhan

– Hasan
–
–
– Yağmur

veya kodlama yapılarak

H [] [] [] Y

→ “Arda ve Beril aynı kitabı okumuştur.” cümlesiyle “Ceyhun ve Dilara farklı kitaplar okumuştur.” cümlesi, aşağıdaki semboller kullanılarak not alınabilir:

Arda = Beril

Ceyhun ≠ Dilara

→ Olasılık bildiren “3. sıradaki otomobil Elif ya da Fikret’indir.” cümlesi, aşağıdaki sembol kullanılarak not alınabilir:

Elif / Fikret



UNUTMAYIN

- Bu tür sorularda kullanılan ortak semboller yoktur. Her öğrenci semboller belirleyerek kendi sembolünü kullanabilir.

2. Birliktelik ya da ayrıntı ifade eden veriler blok hâlinde not alınabilir

→ Aşağıdaki öncüller blok hâlinde yazılmaya uygundur:

• Umut ile Sinem aynı filmi izlemiştir.



Umut – Sinem

veya

U – S

• Beyaz ve mavi ayakkabılar aynı raftadır.



Beyaz – Mavi

veya

B – M

3. Bir tablo ya da şekil çizilerek öncüllerde ifade edilenler bu tabloya ya da şekillere yerleştirilebilir.

- Tablo çizme, sözel mantık - muhakeme sorularının büyük bölümünde kullanılabilen, etkili bir yöntemdir. Çünkü bu sayede değişkenler arasındaki ilişkiler, kesinlik ya da olasılık bildiren veriler bir bütün hâlinde görünür. Bu sayede veriler kolay algılanır.
- Olasılık bildiren ifadeler yay ayraç içine alınırsa kesin olan bilgilerden ayrılmış olur.

ÖRNEK TABLO

→ Ayşe, Burak, Cemil, Defne, Emir ve Funda adlı kişiler ayran, meyve suyu ve çay içmiştir. Bu kişiler ve içecekler ile ilgili bilinenler şunlardır:

- Cemil ile Emir’den başka meyve suyu içen olmamıştır.
- Defne ayran içmemiştir.
- Ayşe ile Defne aynı tür içecek tercih etmiştir.
- Burak ile Funda’nın içeceklerinin türü farklıdır.

→ Bu öncüllerde ifade edilenler için aşağıdaki tablolardan biri tercih edilebilir.

I. Tablo			
	Ayran	Meyve Suyu	Çay
Ayşe			✓
Burak	?		?
Cemil		✓	
Defne			✓
Emir		✓	
Funda	?		?

Bu tabloda olasılık bildiren öncüldeki bilgi, soru işaretiyle gösterilmiştir.

II. Tablo		
Ayran	Meyve Suyu	Çay
		Ayşe
(Burak)		(Burak)
	Cemil	
		Defne
	Emir	
(Funda)		(Funda)

Bu tabloda olasılık bildiren öncüldeki bilgi, yay ayraç içinde gösterilmiştir.

- Gruplandırma ve sıralama sorularında da bu yöntem kullanılabilir.

→ “Kenan, Leyla, Metin, Nisa, Osman ve Özlem adlı öğrenciler iki gruba ayrılarak bir oyun oynayacaktır.” cümlesiyle başlayan bir gruplandırma sorusu için aşağıdaki tablo yapılabilir.

1. Grup	2. Grup

→ “Yemekhanede sırasını bekleyen Asiye, Berk, Ceyhan, Deniz ve Emre adlı öğrencilerin sırasıyla ilgili şunlar bilinmektedir.” cümlesiyle başlayan bir sıralama sorusu için aşağıdaki tablo yapılabilir.

1.	2.	3.	4.	5.	6.

ÇÖZÜMLÜ ÖRNEK SORU

“Kelime Bul” adlı yarışmaya katılan Derya, Gizem, Irmak ve İnci adlı kadın yarışmacılarla Efe ve Hakan adlı erkek yarışmacıların hangi sırada yarışacaklarıyla ilgili bilinenler şunlardır:

- İnci, Derya’dan hemen önce yarışacaktır.
- 2. sırada yarışacak olan kişi Gizem’dir.
- Efe ile İnci’nin arasındaki iki kişiden biri Gizem değildir.

Bu bilgilere göre aşağıdakilerden hangisi kesin olarak söylenemez?

- A) Derya 4. sırada yarışacaktır.
 B) Irmak’ın hangi sırada yarışacağı kesin olarak belli değildir.
 C) 1. sırada yarışacak olan kişi Hakan’dır.
 D) Efe, son sırada yarışacaktır.

ÇÖZÜM

- Gizem 2. sırada yarışacaktır. İnci ile Derya art arda yarışacağı için bu kişilerden herhangi biri, 1. sırada yarışamaz.
 → İnci 1 ya da 2. sırada değilse ve Efe ile arasında iki kişi varsa İnci’nin 3, Derya’nın 4, Efe’nin ise 6. sırada yarışacağı kesinleşir.
 → Bu çıkarımlara göre aşağıdaki sıralama tablosu oluşturulur:

1.	2.	3.	4.	5.	6.
Irmak veya Hakan	Gizem	İnci	Derya	Hakan veya Irmak	Efe

- Buna göre “1. sırada yarışacak olan kişi Hakan’dır.” bilgisi kesin olarak söylenemez. Çünkü 1. sırada Irmak da olabilir. Cevap C’dir.

Cevap C

ÖRNEK - 1

Perihan, ödev konusunu araştırmak için bir internet sitesine girmiş ancak üye olması gerektiği uyarısıyla karşılaşmıştır. Perihan, bir kullanıcı adı yazmalı ve bir şifre oluşturmalıdır.

Üyelik için kabul edilebilir kullanıcı adı ve şifrenin aşağıda verilenlere uygun olması istenmektedir:

- **Hane sayısı:** Kullanıcı adı en çok 7 haneli olabilir. Şifre en az 6, en çok 8 hane olabilir.
- **Büyük harf:** Kullanıcı adında kullanılamaz, şifrede kullanılabilir.
- **Küçük harfler:** Kullanıcı adında da şifrede de kullanılabilir.
- **Rakamlar:** Kullanıcı adında istenirse kullanılabilir. Şifrede rakam ve harfler kullanılabilir.
- **Ardışık rakam ve harfler:** Kullanıcı adında da şifrede de kullanılamaz.

Buna göre, siteye üye olan Perihan'ın kullanıcı adı ve şifresi aşağıdakilerden hangisi olabilir?

	Kullanıcı Adı	Şifre
A)	perihan	PRHN24
B)	periHaN	Hn63ty
C)	15peri72	8108pN
D)	per1han	n1ck96p

ÇÖZÜM

ÖRNEK - 2

Ayşe, Bülent, Ceren, Didem, Erhan, Filiz ve Gökhan adlı öğrenciler üç gruba ayrılarak proje ödevi hazırlayacaktır. Bilinenler şunlardır:

- 2. grupta üç öğrenci, diğerlerinde ikişer öğrenci vardır.
- Ceren 3. gruptadır.
- 2. gruptakilerden biri Ayşe'dir.
- Bülent ve Didem aynı gruptadır.
- Erhan, Filiz ya da Gökhan ile aynı grupta değildir.

Buna göre aşağıdakilerden hangisi kesin olarak söylenir?

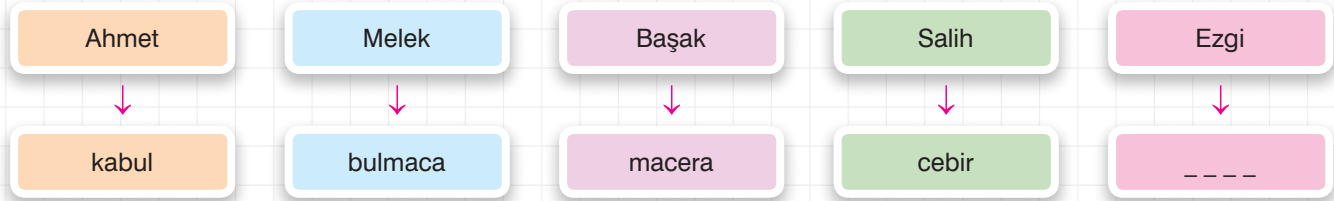
- A) Erhan 3. gruptadır. B) Gökhan 2. grupta değildir.
C) Bülent 1. gruptadır. D) Didem 2. gruptadır.

ÇÖZÜM

1. Beş arkadaş, bir sözcük oyunu oynamaktadır. Bu oyunla ilgili bilinenler şunlardır:

- Her sözcük, kendinden bir önceki sözcükte yer alan hecelerden biriyle başlamalıdır.
- Kurala uymayan bir sözcük söyleyen kişi, oyun dışında kalır.
- Ahmet, oyunu "kabul" sözcüğü ile başlatmıştır.

Aşağıda, oyun oynayanlardan dördünün söylediği sözcükler verilmiştir.



Buna göre Ezgi aşağıdaki sözcüklerden hangisini söylerse oyun dışında kalır?

- A) birdenbire B) cesaret C) birikinti D) cehalet

2. Aşağıdaki tabloda Murat, Aziz, Esin, Ömer, Songül ve Betül adlı kişilerin doğdukları yıllar gösterilmiştir.

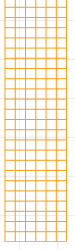
	2005	2006	2007	2008	2009	2010
I.				•		
II.	•					
III.					•	
IV.		•				
V.						•
VI.			•			

Bu kişilerin doğdukları yıllar ile ilgili şunlar bilinmektedir:

- Murat 2009'da doğmuştur.
- Ömer, Murat'tan iki yıl önce doğmuştur.
- Esin doğduğunda Songül üç yaşındadır.
- Betül, Aziz'den önce doğmuştur.

Bu bilgilere göre aşağıdakilerden hangisi yanlıştır?

- A) Aziz 2006 yılında doğmuştur. B) II numara ile gösterilen kişi Songül'dür.
C) Ömer tabloda VI ile gösterilmiştir. D) 2008'de doğan kişi Esin'dir.



3. Bir kanatlı hayvan çiftliğinde bildircin, tavuk, kaz, keklik, sülün ve hindi kümesleri yan yanadır.

Sol ← 1. 2. 3. 4. 5. 6. → Sağ

Kümeslerle ilgili bilinenler şunlardır:

- Sülün kafesinin sağında yalnız bir kafes vardır.
- 2 numaralı kümeste keklikler vardır.
- Tavuk kümesi ile hindi kümesi arasında bir kümes vardır.
- Bildircin kümesi ile keklik kümesi arasında üç kümes daha vardır.

Bu bilgilere göre 4 numaralı kümeste hangi tür hayvanlar vardır?

- A) Tavuk B) Hindi C) Sülün D) Kaz

4. Beden eğitimi öğretmeni; Aslı, Burcu ve Cemre adlı kızlarla Demir, Ercan, Furkan ve Gökberk adlı erkek öğrencileri üç gruba ayırmıştır. Bu gruplardan birincisi futbol, ikincisi basketbol, üçüncüsü ise voleybol ile ilgili bir sunum hazırlayacaktır.

Gruplarla ilgili bilinenler şunlardır:

- 1. grupta üç öğrenci vardır.
- Her grupta bir kız öğrenci vardır.
- Aslı 1. gruptadır.
- Furkan, basketbol ile ilgili çalışacaktır.
- Cemre ile Furkan aynı grupta değildir.
- Demir ve Gökberk aynı gruptadır.

Buna göre aşağıdakilerden hangisi söylenemez?

- A) Aslı ile Gökberk aynı gruptadır. B) Ercan basketbol konusunda sunum hazırlayacaktır.
C) Burcu'nun grubu iki öğrenciden oluşmaktadır. D) Demir, futbol konulu sunum hazırlayacaktır.

GÖRSEL OKUMA

- Görsel, "görme duyusuyla ilgili olan, görmeye dayanan" demektir. Fotoğraf, karikatür, resim, tablo, grafik, harita, kroki, sembol, işaret ve afiş gibi unsurların tamamı "görsel" sözcüğüyle ifade edilebilir.
- "Görsel okuma" ise yazılı metinler dışında kalan unsurları algılamak ve yorumlamaktır. Bir görseli okuyabilmek için "görme, anlama ve zihinde yapılandırma" aşamalarının tamamlanmış olması gerekir.
- Bir görsel ile anlatılmak istenenlerin zihinde canlandırılması, yazılı bir metni okuyup anlamaktan daha kısa bir sürede gerçekleşir. Ayrıca görseller, yazılı metinlere göre daha dikkat çekicidir. Bu nedenlerle görseller hayatın her alanında kullanılmaktadır.



- Örneğin bir ürünün ambalajında yukarıdaki simgeleri gören biri; ürünün^[4] bir malzemeden yapıldığını, ürünün^[5] nitelikte olduğunu,^[6] taşınması gerektiğini ve^[7] korunması gereken bir ürün olduğunu anlar.



- Herhangi bir cihaz ya da kumanda üzerinde ".....^[8]" anlamına gelen bu işareti gören biri, işaretin bulunduğu düğmeyi kullanarak cihazı rahatlıkla çalıştırabilir ya da çalışan cihazı kapatabilir.



- Bu trafik işaretlerini gören bir sürücü; yolun^[9] olduğunu, yolda^[10] yapıldığını, bu yola^[11] giremeyeceğini ve yolun^[12] olduğunu anlar.



- Bu görseli gören biri ise çöplerin çöp kutusuna atılması gerektiği konusunda^[13] yapıldığını anlar.

UYGULAMA 1

Aşağıdaki levhaların ne anlama geldiğini tahmin ederek verilen boşluklara yazınız.

1.



2.



3.



4.



5.



6.



7.



8.



ÖRNEK - 3

- I. Bu işaret levhası, yol kenarında bir otel ya da motel olduğunu bildirir.
- II. Bu işaret levhası, bir akaryakıt istasyonunu bildirir.
- III. Bu işaret levhası, hastane olduğunu ve sürücülerin bu yol kesimini geçerken gürültü yapmamaya çalışmaları gerektiğini belirtir.
- IV. Bu işaret levhası, yol kenarında yürüme parkuru olduğunu bildirir ve yürüme parkuru başlangıcında kullanılır.

Aşağıdakilerden hangisi, numaralanmış açıklamalardan herhangi biriyle ilişkilendirilemez?

A)



B)



C)



D)



ÇÖZÜM

»» FOTOĞRAF VE RESİM OKUMA

- Bir fotoğraf ya da resmi yorumlama öncesinde o görseldeki ayrıntılara (nesneler, canlı varlıklar vb.) dikkat edilmelidir. Bu ayrıntılar, görselden çıkarılabilecek anlamlarla ilgili ipuçları verir. Görsel, bunlardan yola çıkılarak yorumlanır.

Bu fotoğrafta gördüklerimizi ve fotoğraftan çıkardığımız sonuçları yazalım:



- Filler evcilleştirilmişlerdir. [14]
- [14]
- Fillerin sırtına insan taşıyabilmeleri için bir nesne konmuştur. [15]
- [15]
- Fillerin istenen yöne gitmelerini sağlayan kişiler vardır. [16]
- [16]
- Fillerin vücutlarının bir bölümü renkli kumaşlarla kapatılmıştır. [17]
- [17]

UYGULAMA 2

Aşağıdaki fotoğraflardan konusu aynı olanları işaretleyiniz. İşaretlediğiniz fotoğrafların konusunu belirtilen yere yazınız.

Konu:



ÖRNEK - 4



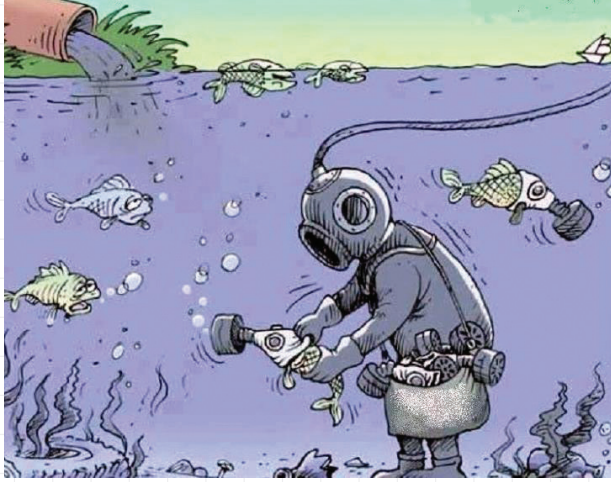
Bu görseli en doğru yansıtan metin aşağıdakilerden hangisidir?

- A) Hava güneşli ve çok sıcak. Üstümdeki hırka da beni bunaltıyor. Neyse ki okul sonrası bana eşlik eden kızım ile oğluma kalın giysiler giydirmemişim. Yoksa onlar da benim gibi terleyecekti. Atlarıma yüklediğim sütleri bitişik köydeki birkaç alıcıya götürüyorum. Şu çeşmeden bir su içeyim de kendime geleyim bari.
- B) Benim okul çantam kırmızı, ağabeyim Sinan'ın çantası ise siyah. Bu çantalar o kadar ağır ki anlatamam! Okuldan çıkınca ağabeyimin elinden tutmuştum, eve doğru gidiyorduk. Çeşmenin yanında Rukiye teyzemi gördük. Rukiye teyzemin yanındaki köpekten korktuğumuz için onunla konuşmadan koşar adımlarla ilerledik.
- C) Kardeşimle okul çıkışında, köy dışında ineklerimizi otlatan annemin yanına gittik. Annemizi gördüğümüzde hava kararmıştı. Aslında o, okuldan sonra eve gitmemizi istemişti ama onu dinlemedik. Bizi görünce biraz kızdı tabii ki. Eve dönelim, dedi. O önde, biz arkada köye doğru yürümeye başladık.
- D) Bizim köyde okul olmadığı için kardeşim Esmâ ile bitişik köydeki okula gidiyorduk. Annem, birbirinizin elini sakın bırakmayın demişti. Köye yaklaşmıştık. Önümüzde tanımadığımız bir köylü kadın yürüyordu. Bir ineği, bir de ineğin buzağısı vardı. Sanırım onları otlatmaktan dönüyordu. Susamıştık. Yol üstündeki çeşmeden su içip yola devam edelim, dedik.

ÇÖZÜM

»» KARİKATÜR OKUMA

- İnsan ve toplumla ilgili her tür olayı konu alarak abartılı bir biçimde veren, düşündürücü ve güldürücü resimlere karikatür denir. Karikatür yorumlama, karikatürde çizilenleri anlamlandırmak ve verilmek istenen düşünceyi belirlemektir.



- Bu karikatürde denize sıvı atıklar döküldüğü görülmektedir. Su yüzündeki cansız balıklardan, bu atıkların canlı yaşamına izin vermediği anlaşılmaktadır. Ayrıca deniz dibinde katı atıklar da görülmektedir. Su altında bir dalgıç, balıklara maske takmaktadır. Dalgıçın amacı, balıkları yaşatabilmeştir. Karikatür, deniz kirliliğine dikkat çekmek için çizilmiştir. Bu karikatürden “
.....
.....” düşün-
cesine ulaşılabilir.

ÖRNEK - 5



Bu karikatürde anlatılmak istenen aşağıdakilerden hangisidir?

- Teknoloji bağımlılığını trafikte dahi görmek mümkündür.
- Karşıdan karşıya geçerken trafik ışıkları dikkate alınmalıdır.
- Yolun karşısına geçerken yaya geçitleri kullanılmalıdır.
- Sosyal hayatta yaşlı insanlara yardımcı olunmalıdır.

ÇÖZÜM

▶▶ TABLO OKUMA

- Tablolarda birbiriyle olan ilgilerine göre düzenlenerek yazılmış bilgiler bulunur. Tablo okuma, bir tablodaki bilgilerden çıkarımlarda bulunmaktır. Bir tabloyu doğru okuyabilmek, o tabloda verilenler arasında doğru karşılaştırma yapabilmeyi gerektirir.
- Aşağıdaki tabloda bazı besinler, bu besinlerdeki vitaminler ve bu vitaminlerin faydaları verilmiştir.

Besin	Vitamin	Faydaları
Baklagiller	E	Damar tıkanıklığını önler.
Turunçgiller	C	Bağışıklık sistemini güçlendirir.
Süt	B12	Kemik iliğinde hücre yapımına katkıda bulunur.
Yumurta	A	Görme ve büyüme için gereklidir, bağışıklık sistemini güçlendirir.
Ispanak	K	Kan akışkanlığını kontrol eder.

Bu tablodan çıkarılabilecek bazı sonuçlar:

- Bağışıklık sistemini güçlendirmek isteyen biri; portakal, mandalina vb. besinler tüketmelidir.
- A ve C vitaminlerinin ortak yönlerinden biri, bağışıklık sistemini güçlendirmeleridir.
- Kanın damarlarda dolaşabilmesinde K vitamininin olumlu etkisi vardır.
- B12 vitamini içeren besinlerden biri süttür.
- Damar tıkanıklığını önleyebilmek için baklagil tüketmekte yarar vardır.
- Vitaminlerin vücut sağlığı için farklı yararları vardır.


UYGULAMA 3

Aşağıdaki tabloda Mehmet'in Türkçe, matematik ve İngilizce derslerine çalışma süreleri verilmiştir.

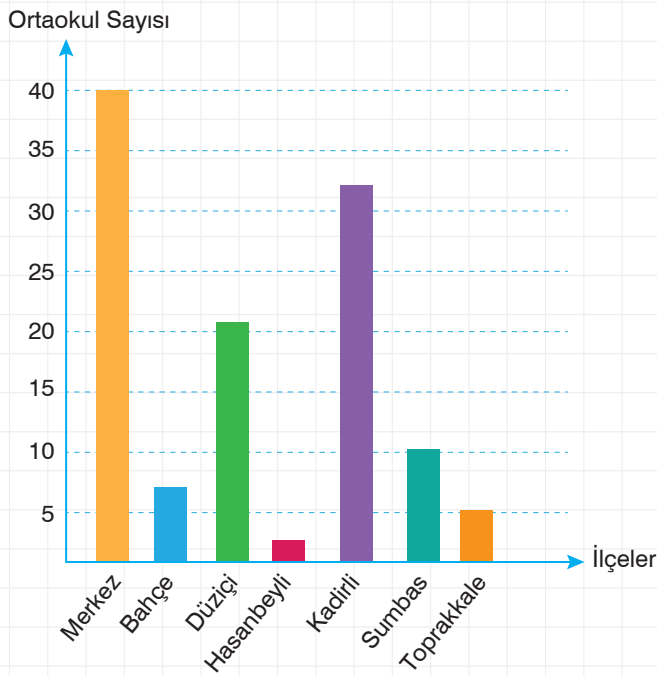
	Pazartesi	Salı	Çarşamba	Perşembe	Cuma	Cumartesi	Pazar
Türkçe	1	1	2	1	1	2	3
Matematik	2	1	1	2	1	2	2
İngilizce	1	1	1	2	1	2	1

Buna göre Mehmet'in bu derslere çalışma süreleriyle ilgili aşağıdaki yargılardan doğru olanlara "D", yanlış olanlara "Y" yazınız.

- 1 Bir günde en çok 7 saat çalışmıştır.
- 2 İngilizceye bir haftada 9 saat ayırmıştır.
- 3 Türkçe ve matematik derslerine bir haftada ayırdığı süre eşittir.
- 4 Çarşamba günü, pazartesiye göre daha çok çalışmıştır.
- 5 Salı ve cuma günlerindeki çalışma süreleri eşittir.
- 6 İngilizceye ayırdığı haftalık süre, matematiğe ayırdığı süreden fazladır.

GRAFİK OKUMA

- Birtakım durumları göstermeye veya birkaç şey arasında karşılaştırma yapmaya yarayan çizgilerden oluşmuş biçimlere **grafik** denir.
- Sütun grafikler, daire (pasta) grafikler, çizgi grafikler, alan grafikleri gibi pek çok grafik türü bulunmaktadır.
- Bir grafiği anlamak; o grafikte bulunan çizgilerin, sayıların, şekillerin ve yazıların neyi ifade ettiğini anlamaya bağlıdır.
- Aşağıdaki sütun grafiğinde Osmaniye ilinin merkeziyle ilçelerindeki ortaokul sayıları gösterilmiştir.

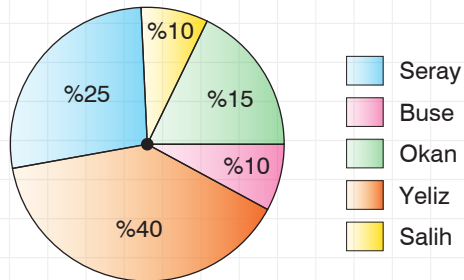


Bu grafikten çıkarılabilecek bazı sonuçlar:

- Osmaniye il merkezinde, ilçelerin her birindekinden daha çok ortaokul vardır.
- Ortaokul sayısı en çok olan ilçe^[19] dir.
- Ortaokul sayısı en az olan ilçe^[20] dir.
- Toprakkale'de, Bahçe'dekinden daha az ortaokul vardır.
- Kadirli'den sonra en çok ortaokul sayısına sahip olan ilçe^[21] dir.
- Sumbas'taki ortaokul sayısı, Toprakkale'deki ortaokul sayısının iki katıdır.

ÖRNEK - b

40 öğrencisi bulunan 6/B sınıfında sınıf başkanlığı seçimi yapılmıştır. Aşağıdaki grafikte adayların aldığı oy oranları verilmiştir.



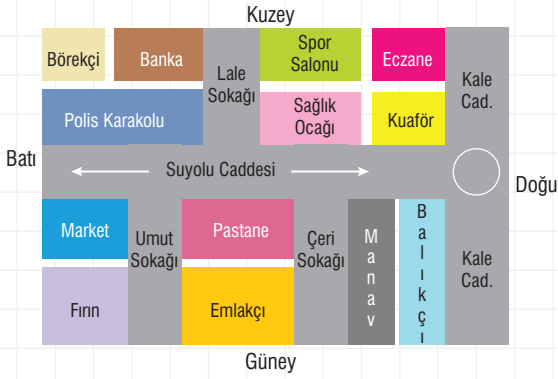
Bu grafiğe göre aşağıdakilerden hangisi söylenemez?

- Hiçbir aday 20 oy alamamıştır.
- Salih ve Buse'ye oy veren öğrenci sayısı eşittir.
- Öğrencilerin çoğu, sınıf başkanı olarak Yeliz'i görmek istemiştir.
- Seray'a oy verenlerin sayısı, Okan'a oy verenlerin sayısından azdır.

ÇÖZÜM

KROKİ OKUMA

- Bir yerin ya da nesnenin başlıca özelliklerini yansıtacak biçimde hazırlanmış taslağına **kroki** denir.
- Krokilerde yön bilgisine yer verilebilir. Ancak bu tür bir bilgi yoksa karşıdan bakıldığında krokinin sağ tarafının doğuyu, sol tarafının batıyı, yukarısının kuzeyi, aşağısının ise güneyi gösterdiği bilinmelidir.
- Aşağıda bir kroki örneği verilmiştir.

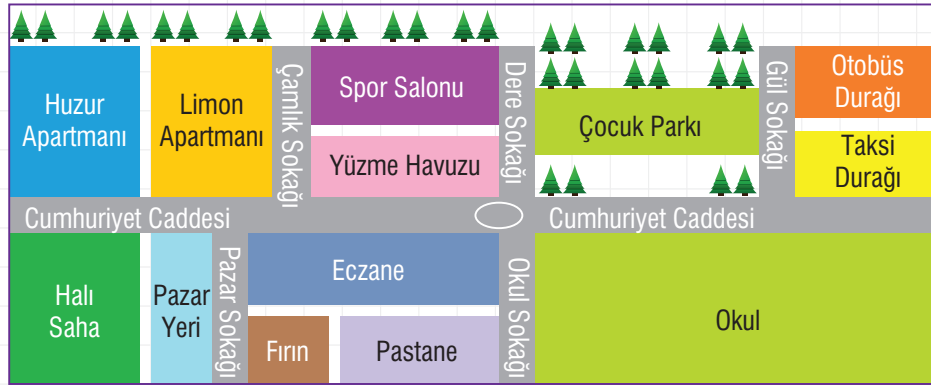


Bu krokiden çıkarılabilecek bazı sonuçlar:

-^[22] kuzeyinde pastane vardır.
- Bankadan çıkan biri, fırına gitmek için^[23] Suyolu Caddesi'ne inip batıya doğru ilerler, Umut Sokağı'na sapar.
-^[24], manavın doğusundadır.
- Börekçiden kuaföre gitmek isteyen biri, Suyolu Caddesi'nden^[25] yönüne ilerlemelidir.
- Market, sağlık ocağının güneybatısındadır.

AÇIK UÇLU SORU - 1

Aşağıdaki kroki ile ilgili yargılardan doğru olanlara "D", yanlış olanlara "Y" yazınız.



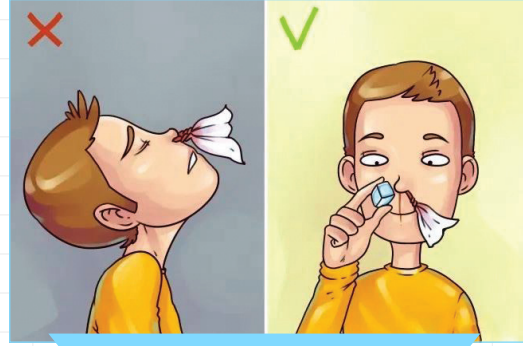
1. Otobüs durağından spor salonuna gitmek isteyen biri, Cumhuriyet Caddesi'nden Huzur Apartmanı'na kadar ilerlemelidir.
2. Pastane; fırının doğusunda, eczanenin güneyindedir.
3. Limon Apartmanı'ndan çıkan bir öğrenci okula gitmek için Cumhuriyet Caddesi'nden doğu yönüne ilerler.
4. Çocuk parkındaki birinin halı sahaya gitmesi için caddeye çıkmasına gerek yoktur.
5. Pastaneye gitmek isteyen birinin Okul Sokağı'na girmesi gerekir.
6. Huzur Apartmanı ile Limon Apartmanı arasında bir sokak vardır.
7. Çocuk parkından caddeye inen birinin pazar yerine gitmesi için batıya doğru ilerlemesi gerekir.

1.



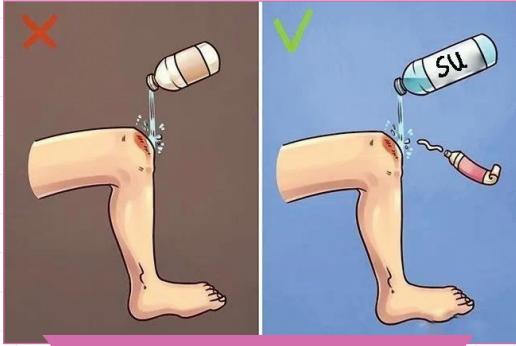
Kaza geçiren birini rahat bir konuma getirdikten sonra hemen bir ambulans çağırın.

I.



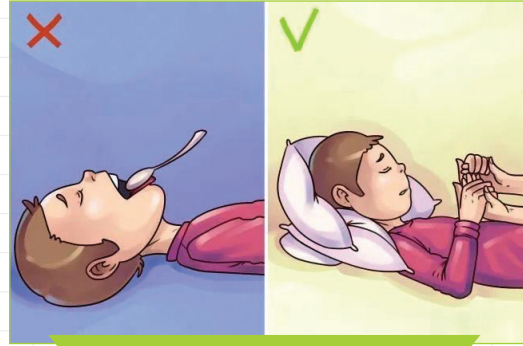
Burun kanaması varsa başınızı geri atmayın.

II.



Yaralanan bölgeyi iyot ve alkol ile değil, su ile temizleyin.

III.



Nöbet geçiren birinin ağzına bir kaşık koymayın veya dilini çekmeyin.

IV.

Numaralanmış görsellerden hangisiyle ilgili açıklamada bir yanlışlık yapılmıştır?

A) I

B) II

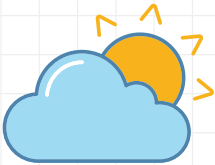
C) III

D) IV

2. Çarşamba günü yurdun doğusunun karla karışık yağmurlu, batısının ise çok bulutlu ve rüzgârlı olması bekleniyor. Güney bölgelerde güneşli ve az bulutlu bir hava görünürken kuzeyde gök gürültülü sağanak yağışların hayatı olumsuz etkileyeceği belirtiliyor.

Bu medya metniyle ilgili bir görselde aşağıdakilerden hangisi kullanılamaz?

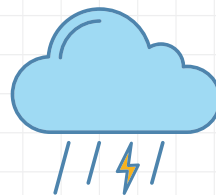
A)



B)



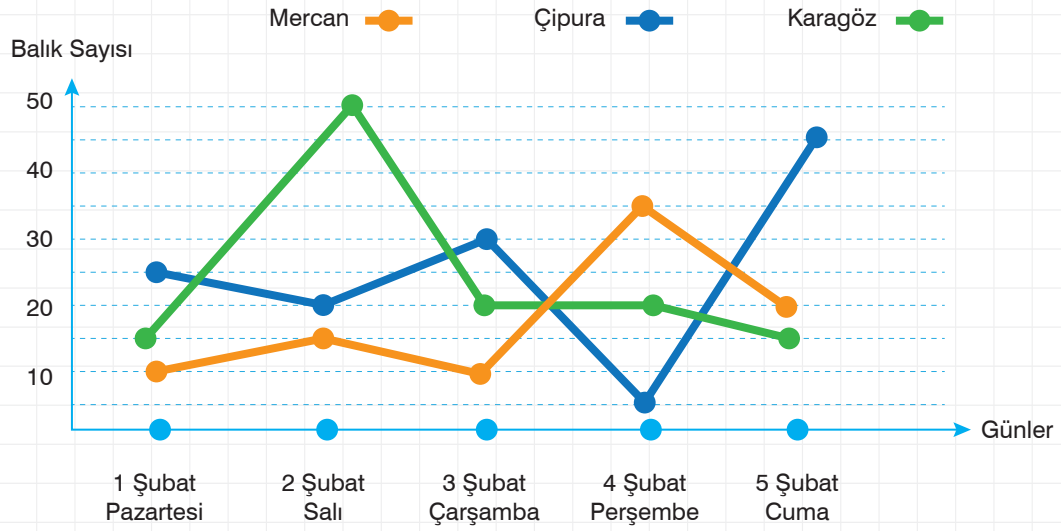
C)



D)



3. Aşağıdaki grafikte bir balıkçının avladığı balıkların türü ve sayısı verilmiştir.



Bu grafikten aşağıda verilenlerin hangisi çıkarılamaz?

- A) Pazartesi ve çarşamba günleri en çok çipura avlamıştır.
- B) Avlanan balık sayısında 5 gün boyunca sürekli bir artış olmamıştır.
- C) 5 günün toplamında sayıca en çok avlanan balık mercandır.
- D) Salı günü avlanan mercan sayısı ile cuma günü avlanan karagöz sayısı eşittir.

4. "Doğal Güzelliklerimiz" konulu sunum hazırlayan bir öğrenci aşağıdakilerden hangisini kullanmaz?



1. Aşağıda ışık hakkında bazı bilgiler verilmiş, bu bilgilerle ilgili görseller karışık olarak sıralanmıştır.

1. Işık Kırılır

Işık pencereden içeri girdiğine göre camın içinden geçebiliyor demektir. Bu da ışığın saydam bir ortamdan diğerine geçtiğini gösterir. Bu sırada ışık kırılır yani ışığın doğrultusu değişir.

2. Işık Yansır

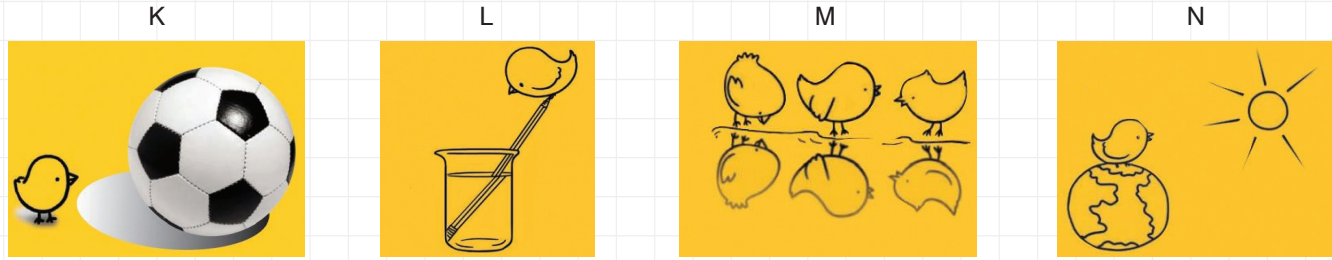
Bir pencereye çarpan ışığın bir bölümü yansır, bir bölümü de pencereden içeri girer. Diyelim ki içeri giren ışık da duvara çarptı. Bu durumda da ışığın bir bölümü yansır, bir bölümü emilir.

3. Işık Engellenirse Gölge Oluşur

Işık, ışığı geçiremeyen nesnelere çarptığında bu nesnelerin gölgesi oluşur. Tıpkı sizin ışıklı bir ortamdayken gölgenizin bulunduğunuz ortama düşmesi gibi.

4. Işık Çok Hızlıdır

Işık boşlukta saniyede yaklaşık 300.000 kilometre hızla ilerler. Bu, gerçekten büyük bir hızdır. Örneğin Güneş ışınlarının Dünya'ya ulaşması yalnızca 8 dakika sürer.



Buna göre bilgiler ile görseller aşağıdakilerin hangisinde doğru eşleştirilmiştir?

- A) 1-M, 2-K, 3-N, 4-L B) 1-L, 2-M, 3-K, 4-N C) 1-N, 2-L, 3-M, 4-K D) 1-L, 2-N, 3-K, 4-M

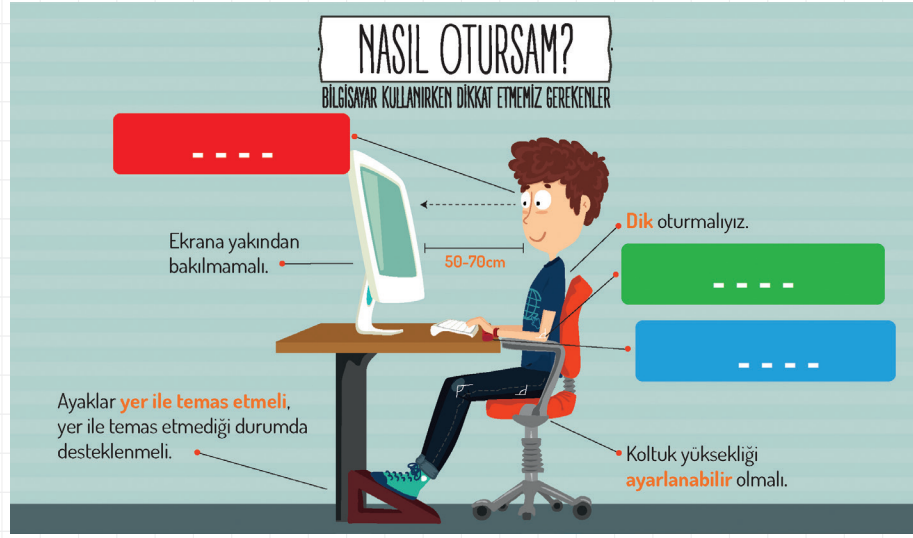
2. "x, -, +, /" işaretlerinden oluşan bir şifreleme sisteminde "A, E, K, R, S" harfleri aşağıdaki gibi kodlanmaktadır.

A	+ -
E	x - +
K	+ - /
R	/ x +
S	+ / -

Buna göre aşağıdaki sözcüklerden hangisi +-/+--/- x-+ biçiminde kodlanır?

- A) KASE B) ARKA C) SERA D) KARE

3.



- I. Bilekler klavye kullanırken desteklenmeli.
- II. Ekran göz hizasına gelmeli.
- III. Kollar dirseklerden 90 derece kırılmalı.

Yukarıdaki bilgilendirme görselinde bazı bilgilerin yeri boş bırakılmıştır. Boş bırakılan yerler ile numaralanmış bilgiler eşleştirildiğinde doğru sıralama aşağıdakilerden hangisi olur?

- A) II. I. III.
- B) I. III. II.
- C) II. III. I.
- D) III. II. I.

4. A, B, C, D ve E kişileri; şöbiyet, sütlaç, künefe ve baklava yemiştir. Bilinenler şunlardır:

- E, sütlaç yemiştir.
- Yalnız A ve D aynı tür tatlı yemiştir.
- C, künefe yememiştir.
- B'nin yediği tatlı baklava ya da künefe değildir.

Buna göre C kişinin yediği tatlı aşağıdakilerden hangisidir?

- A) Sütlaç B) Şöbiyet C) Künefe D) Baklava

1. Aşağıda satılık bir daireyle ilgili ilan verilmiştir.

Dairem 85 m²'dir, 5 katlı bir binanın 2. katındadır. İnşa edileli yalnız üç yıl olmuştur, kiracı evden yeni çıkmıştır. Evde bir balkon, bir banyo vardır. Isınma kombi ile sağlanmaktadır. Dairem site içinde değildir, banka kredisizle alınmak için de uygundur. Fiyatı 275.000 TL'dir.

Satılık ev arayan Leman, Mahmut, Kerim ve Neriman'ın bir evde bulunmasını istedikleri özellikler şunlardır:

- **Leman:** 2 ya da 3. katta olmalı, 80 m² den küçük olmamalıdır. Balkonlu ve çift banyosu bulunmalı, fiyatı 270.000 TL'yi geçmemelidir. En çok beş yıllık bir binada bulunmalıdır.
- **Kerim:** Yapısal dört yılı geçmemiş olmalıdır. En az 80 m² olmalı, soba dışında bir araçla ısıtılmalıdır. Evde tek banyo olması yeterlidir. Fiyatı 250.000 - 300.000 TL aralığında olmalıdır.
- **Neriman:** Ev ara katların birinde olmalıdır, iki banyosu ve balkonlu bulunmalıdır. Kombi ile ısınmalıdır. Fiyatı 225.000 TL'yi geçmemelidir.
- **Mahmut:** Site içinde olup olmaması önemli değildir. Banka kredisine uygun olmalıdır. Bahçe katında olmalı ve kombi ile ısınmalıdır. Fiyatı 280.000 TL'yi geçmemelidir.

Buna göre, kişilerden hangisi yukarıda satılık ilanı verilen ev ile ilgilenebilir?

A) Leman

B) Kerim

C) Neriman

D) Mahmut

2.



Bu karikatürün konusu aşağıdakilerden hangisidir?

A) Plansız yapılaşma

B) İnşaat sektöründeki gelişme

C) Yapılaşmanın yeşil alanları yok etmesi

D) Binaların etrafına ağaç dikilmesi gerektiği

3.

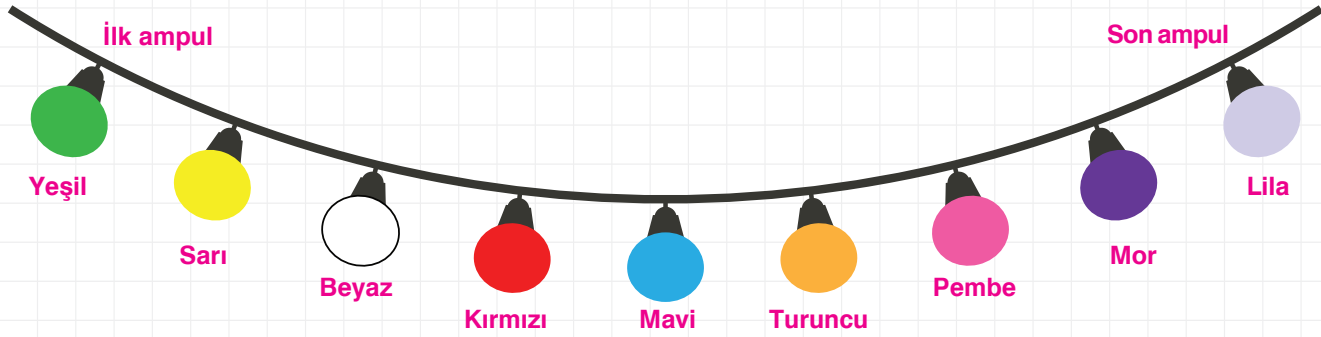
	Ocak	Şubat	Mart	Nisan	Mayıs	Haziran	Temmuz	Ağustos	Eylül	Ekim	Kasım	Aralık
Hamsi	🐟	🐟									🐟	🐟
Kefal	🐟	🐟	🐟	🐟	🐟					🐟	🐟	
Sardalya							🐟	🐟	🐟			
İstavrit	🐟	🐟	🐟	🐟	🐟	🐟	🐟	🐟	🐟	🐟	🐟	🐟
Lüfer	🐟	🐟	🐟	🐟					🐟	🐟	🐟	🐟
Palamut									🐟	🐟	🐟	🐟
Uskumru	🐟		🐟	🐟	🐟	🐟	🐟	🐟	🐟	🐟	🐟	🐟
Levrek		🐟	🐟	🐟	🐟							
Mezgit		🐟	🐟	🐟	🐟							
Barbun	🐟	🐟	🐟	🐟	🐟	🐟	🐟	🐟	🐟	🐟	🐟	🐟
Tekir	🐟	🐟	🐟	🐟	🐟	🐟	🐟	🐟	🐟	🐟	🐟	🐟
Kalkan	🐟	🐟	🐟	🐟	🐟					🐟	🐟	🐟
Çipura	🐟	🐟	🐟	🐟	🐟	🐟	🐟	🐟	🐟	🐟	🐟	🐟
Torik	🐟	🐟										
Kılıç						🐟	🐟	🐟	🐟			

🐟 Balıkların en lezzetli zamanları 🐟 Balıkların yenebileceği zamanlar

Bu tabloya göre aşağıdakilerden hangisi söylenemez?

- A) Çipura ve istavrit her ay yenebilir. B) Uskumrunun en lezzetli zamanı yılın son üç ayıdır.
C) Hamsinin yaz aylarında yenmesi önerilmemektedir. D) Tekir ve barbun, her mevsimde aynı lezzettedir.

4. Aşağıda bir aydınlatma sistemindeki renkli ampuller gösterilmiştir.



Aydınlatma sisteminin çalışma ilkesi aşağıdaki gibidir:

- Her ampul belirli bir sıra ile yanıp söner.
- Sistem çalışmaya başladığında ilk ampul yanıp söner.
- İlk ampulden sonra, ampuller birer sıra arayla yanıp sönmeye devam eder.
- Son sıradaki ampul de yanıp söndükten sonra ikinci sıradaki ampul yanıp söner. Ampuller son sıradakine doğru birer sıra arayla yanıp sönmeye devam eder.

Buna göre 7. sırada yanıp sönecek olan ampul hangi renktedir?

- A) kırmızı B) pembe C) beyaz D) turuncu

CEVAP ANAHTARI

Bölüm İçindeki Boşluklara Ait Kelimeler

okunanları anlamak ^[1]	Filler doğal yaşam alanlarında değildir. ^[14]
itişki kurabilmek ^[2]	Filler, turist taşıma amacıyla kullanılmaktadır. ^[15]
kâğıt ve kalem ^[3]	Filleri yöneten kişiler aynı biçimde giyinmiştir. ^[16]
alev alabilecek ^[4]	Fillerin vücutlarına çeşitli renklerde desenler çizilmiştir. ^[17]
kıtlabilecek ^[5]	Su kirliliği, suda yaşayan canlıların ölümüne neden olur. ^[18]
dikkatli ^[6]	Kadiri ^[19]
nemden ^[7]	Hasanbeyli ^[20]
açma - kapama ^[8]	Düziçi ^[21]
iki yönlü ^[9]	Emlakçının ^[22]
çalışma ^[10]	Lale Sokağı'ndan ^[23]
kamyon ^[11]	Balıkçı ^[24]
kaygan ^[12]	doğu ^[25]
uyarı ^[13]	

ÖRNEKLER

1-D 2-A 3-C 4-D 5-A 6-D

AÇIK UÇLU SORULAR

1. 1-Y 2-D 3-D 4-Y 5-D 6-Y 7-D

UYGULAMALAR

1. Alt Geçit 2. Yaya Geçidi
3. Üst Geçit 4. Okul Geçidi
5. Bisiklet Giremez 6. Yaya Giremez
7. U Dönüşü Yapılmaz 8. Motorlu Taşıt Giremez
1. ✓ 4. ✓ 5. ✓ Konu: Çocuk işçiler
- 1.Y 2.D 3.D 4.Y 5.D 6.Y

>>> KONU TARAMA TESTİ - 1

1-C 2-A 3-D 4-B

>>> KONU TARAMA TESTİ - 2

1-A 2-B 3-C 4-C

>>> YENİ NESİL TESTİ - 1

1-B 2-A 3-C 4-D

>>> YENİ NESİL TESTİ - 2

1-B 2-C 3-D 4-A

Kaynakların tamamı için bu esere ulaşabilirsiniz.

Mesut
BAYAR

Duygu
AKKAYA SALMAN



YANIT
YAYINLARI